

Le Chatelleraudais

DU 15 AU 31 MAI 2015

LE BIMENSUEL DE LA VILLE DE CHÂTELLERAULT



DOSSIER

ÉCONOMIE, agir ensemble !



Flashcode :
Accédez à la Une du site
www.ville-chatellerault.fr



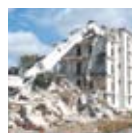
ACTUALITÉ

Jazzellerault,
c'est parti !



SPORTS

Handball Club :
50 ans tout rond



ÉCONOMIE

La simplification
des marchés publics



CULTURE

Tous à l'Hôtel
Alaman



CDI - INTERIM

Votre nouvelle agence d'emploi ouvre ses portes à **Châtelleraut**



Logistique

Tertiaire



Industrie

BTP

Inscriptions uniquement entre 8h00 et 12h00

Technoforum - 37 rue Bernard Palissy
86100 Châtelleraut
05 49 85 94 54 - chatelleraut@partnaire.fr

LA Table du Golf

Saint-Cyr (86)



Nouveau ouvert
V.S.D.
soirs

Ouvert le midi 7j/7, ainsi que les vendredis, samedis et dimanches soirs de mai à septembre

35 rue du Golf 86130 Saint-Cyr - www.tabledugolf.fr
Tél. 05 49 626 670 - Contact groupes 05 49 626 666

À CE PRIX, LA VOTRE NE SERA PAS EN CARTON

66 900 €

A PARTIR DE



MAISONS Sweet

Câlinez votre budget



MAISON SWEET est une marque déposée de MAISON SWEET. Toute réimpression ou utilisation non autorisée sans la permission écrite de la MAISON SWEET est formellement interdite. Toute réimpression ou utilisation non autorisée sans la permission écrite de la MAISON SWEET est formellement interdite. Toute réimpression ou utilisation non autorisée sans la permission écrite de la MAISON SWEET est formellement interdite.

MAISONS-SWEET.COM



L'éditorial

Venu signer à Poitiers le nouveau Contrat de plan État-Région, le Premier ministre Manuel Valls en a profité pour visiter à Châtelleraut le chantier du prochain site de production Mécafi (ci-dessus aux côtés de la Ministre de l'Écologie, du Développement durable et de l'Énergie, Ségolène Royal, du maire et président de l'Agglo., Jean-Pierre Abelin, et du PDG de Mécafi, Sylvain Accorsini)

Pour l'emploi, l'engagement, c'est tout le temps...

Lundi 4 mai, le Premier Ministre est venu visiter l'entreprise MECAFI. Cette PME très performante, notamment dans le secteur aéronautique, construit actuellement un nouveau bâtiment de 8 700 m² sur la zone René Monory et doit créer ainsi 150 nouveaux emplois.

Quelques jours plus tôt, nous avons inauguré sur cette même zone l'installation du Groupement Local d'Employeurs (GLE). Cet outil original au service des entreprises et de l'emploi local a déjà créé 150 emplois et vise les 200 emplois.

Toujours sur la zone Monory, RENAULT ouvrira un centre de formation, au début de l'automne. En parallèle, de très gros travaux sont réalisés par VMH Énergie sur l'ancien site de Fabris.

Toutes ces entreprises ont plusieurs points communs :

- Elles ont bénéficié du soutien et de l'accompagnement foncier, immobilier ou financier de l'Agglo.
- Elles ont des salariés châtelleraudais impliqués et compétents qui croient en leur entreprise.

Agir avec toutes les collectivités pour l'emploi, accompagner les PME dans leur développement, c'est la priorité de l'Agglo.

Faire confiance aux chefs d'entreprise et aux salariés qui font la force de notre ville, c'est notre méthode... toute l'année.

Maire de Châtelleraut,
Président de la Communauté d'Agglomération
du Pays Châtelleraudais



Îlot Péguy : un paysage profondément modifié

Dans le quartier d'Ozon, les habitants de l'îlot Péguy voient leur paysage quotidien se transformer, leur cadre de vie devenir plus doux et plus convivial, le végétal l'emporter sur le minéral.

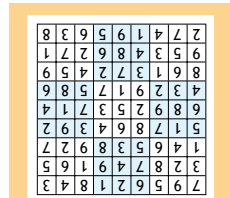
C'est désormais un paysage où le vert prend toute sa place. Les travaux de réfection des chaussées et des trottoirs sont terminés, une ligne de plantations sépare piétons et véhicules. Des arbres plantés en bac ont été mis en place fin avril sur le site et bouleaux, eucalyptus, pins parasols, charmes et sorbiers jalonnent de vert ce nouveau décor. L'aménagement de l'îlot Péguy attend que soit écrit le point final : ce sera chose faite au mois de juin, avec une aire de jeux pour les tout-petits, un terrain de pétanque, un espace de convivialité intergénérationnel et des tables de pique-nique pour fêter les premiers jours de l'été !

Pour être au cœur de l'actualité et être plus proches de vous, nous comptons sur vous !

N'hésitez pas à nous transmettre vos propositions d'articles, vos informations, vos idées :

par courriel : le-chatelleraudais@ville-chatelleraut.fr
par téléphone au 05 49 23 64 56 ou en remplissant le formulaire sur le site Internet de la Ville : www.ville-chatelleraut.fr

Accédez sur le site www.ville-chatelleraut.fr
à l'application iPhone à la version pdf et audio du magazine



ÉL aged la ap un du n solution a page 13

Bimensuel d'informations de la Ville de Châtelleraut
Hôtel de Ville - BP 619 - 78, boulevard Blossac - 86106 Châtelleraut Cedex
Courriel : le-chatelleraudais@ville-chatelleraut.fr
Directeur de la publication : Jean-Pierre Abelin
Réalisation : Service communication - Stéphanie Prédot, directrice
Rédacteur en chef : Charles Viançon-Ponté
Rédaction : Charles Viançon-Ponté, Patrick Sitaud, Florence Henneresse, Carole Pouvreau
Photos : Nicolas Mahu, Yann Carricaburu, Gérard Barrin, Drone Experience, Fotolia
Régie publicitaire : COMWEST 06 61 49 49 51
Impression : Mégatop à Naintré, certifiée IMPRIM'VERT et PEFC
Conception : Agence Chat Noir - Châtelleraut

Les Brèves

Fête de quartier aux Renardières



Les habitants des Renardières, les associations du quartier (Bon Accueil, MJC/CVS Les Renardières) ainsi que la Ville de Châtellerauld vous invitent **le samedi 6 juin 2015** à leur fête de quartier qui aura lieu dans l'enceinte de l'école Primaire Léo Lagrange de 14h à minuit : structures gonflables pour les enfants, balades en calèche ou à dos de poneys, trampolines, jeux, spectacles... et soirée dansante à la salle polyvalente à partir de 20h !

Renseignements :

MJC/Centre de Vie Social Les Renardières
3, Rue Antoine de Bougainville
05 49 21 05 32

Les joueurs sont à la fête !



La Fête du jeu, organisée par l'Association des Ludothèques Françaises depuis 1999, a pris en 2009 une dimension nouvelle et est devenue La Fête mondiale du JEU ! Objectif : faire jouer un maximum de monde dans le monde !

La ludothèque se mobilise encore en 2015 et un prologue se déroulera sur l'esplanade François Mitterrand dès **le mercredi 20 mai de 14h à 18h** : grands jeux en bois et jeux surdimensionnés. Et **le samedi 30 mai**, la Fête du JEU se déroulera sur le parvis de la ludothèque toute la journée **de 10h à 18h**, avec des jeux pour tous les âges, pour jouer en famille ou entre amis !

Du **20 mai au 3 juin**, des animations auront lieu un peu partout dans Châtellerauld et dans les communes de l'Agglo.

Programme sur le site internet de l'Agglo.
www.agglo-chatellerauld.fr

Circulation SNCF interrompue entre Niort et Poitiers



La réalisation du raccordement entre la ligne actuelle et la nouvelle Ligne à Grande Vitesse (LGV) nécessite l'interruption des circulations ferroviaires et la mise en place d'autocars dans les deux sens du samedi 13 juin à 21h au dimanche 14 juin à 12h, et du samedi 20 juin à 21h au dimanche 21 juin à 12h. Un dispositif spécial d'accueil, d'assistance et d'orientation sera mis en place dans les gares de Poitiers, Niort et La Rochelle.

Jazzellerauld : un événement culturel pour tous



Jazzellerauld 2014 :
Les doigts de l'homme
en concert.

La Ville de Châtellerauld et l'Agglo, premiers partenaires financiers du festival (par ailleurs soutenu par de nombreuses sociétés et comités d'entreprises), accueilleront la 22^e édition de Jazzellerauld, du 27 mai au 6 juin 2015. Une centaine de musiciens, vingt-sept formations, trente-huit concerts, nous embarquent dans un voyage musical entre tradition et modernité...

Dès le 29 mai, un grand concert gratuit place Émile Zola proposera en première partie, à 20h30, Gary LF & Crossroad, qui revisitent standards du blues et ballades avec une touche de rock et de funk. Puis à 22h, la scène accueillera Kelin-Kelin' Orchestra, une musique inclassable, jouée par un big band africain, qui mêle dans un cocktail détonnant des sonorités traditionnelles réinventées : afrobeat, massoka, biguine, calypso et bien d'autres encore.

Sur la *grande scène* du festival, les concerts s'enchaîneront chaque soir. Sylvain Luc et Stefano Di Battista, en quartet, seront suivis par Lisa Simone, Electro Deluxe, Fatoumata Diawara et Roberto Fonseca, Yuri Buenaventura et Big Daddy Wilson. Le club s'anime également tous les jours à 18 h 30, avec Raconte-moi le jazz.

Ces moments festifs sont ouverts à tous, et, à l'exception des concerts *grande scène*, tous les rendez-vous musicaux sont gratuits. Les TAC, toujours partenaires, proposent chaque soir le service Flexo pour assurer après chaque concert le retour des Châtelleraudais.

Programme détaillé et infos pratiques :
www.festival-jazzellerauld.com

Bon à savoir

CÔTÉ développement durable

L'énergie de la Vienne

L'Agglo teste une nouvelle façon de produire de l'électricité : l'hydrolienne. Il s'agit d'une turbine immergée qui récupère l'énergie des courants et la transforme en électricité. Quatre petites hydroliennes positionnées *en cascade* sont immergées dans la Vienne au niveau de l'ancien pont SNCF. Ce projet, soutenu par la Région, est réalisé par Ecocinetic, entreprise rochelaise innovante, et INEO. La production électrique ne sera pas injectée sur le réseau mais directement consommée dans les bâtiments des services techniques. Hydroliennes, technologie innovante, autoconsommation de la production d'énergie, quelques pas de plus vers la transition énergétique locale.

Cit'ergie
European Energy Award®

CÔTÉ archi

Un couvent à l'Hôtel Alaman

Pendant un siècle et demi, l'Hôtel Alaman a été un couvent de religieuses. Un couvent, c'est toute une histoire ! Une histoire racontée par Gwenaëlle Murphy, du Centre Châtelleraudais d'Histoire et d'Archives : vocations sincères mais parfois forcées, jeunes filles protestantes placées pour y être converties, femmes âgées, femmes battues qui y trouvent refuge... Une histoire méconnue et passionnante.

Vendredi 22 mai à 18h
Rendez-vous au Théâtre Blossac

Handball Handball club châteleraudais 50 ans tout rond

Le Handball club châteleraudais (HBCC) fêtera ses 50 ans le samedi 13 juin.



L'équipe féminine en 1985. Une des photos utilisées pour raconter l'histoire du club.

« Nous débuterons à partir de 9h30 au Lac de la forêt, devant l'accueil de loisirs, avec des matchs sur herbe ouverts aux jeunes, annonce Élise Michel, membre du comité d'administration, joueuse du club et responsable de l'organisation des 50 ans. Une découverte du handball qui s'ouvrira aux plus anciens qui le souhaitent en fin de matinée. » Après un pique-nique sur place, les adultes prendront le relais en début d'après-midi, à la salle omnisports, avec des matchs, sur inscription. L'événement se poursuivra à la salle de l'Angelarde, à partir de 20h, avec un dîner dansant avec orchestre, sur réservation ⁽¹⁾. Une large majorité des 250 licenciés du club seront

mobilisés pour l'occasion. « Certains anciens seront de la partie. Nous avons envoyé près de 900 invitations. Si certains anciens joueurs ne l'ont pas reçu, qu'ils n'hésitent pas à se manifester. Ils seront les bienvenus. » L'histoire du club sera bien entendu au programme de l'événement. Un journal rétrospectif sera ainsi diffusé le jour de l'événement. Une exposition à l'Angelarde, le soir, viendra compléter ce volet historique d'un club qui ne fait pas ses 50 ans.

(1)adultes : 27 €. Enfants : 15 €.

Contact : HBCC : 06 68 21 45 84
hbcc50ans@gmail.com
www.handballclubchâteleraudais.com

Rugby Le CRAC en fête

La traditionnelle fête du CRAC se déroulera le samedi 13 juin au stade des Loges.



« A partir de 14h, les jeunes joueurs de l'école de rugby montreront leur savoir-faire au cours d'un entraînement, confie Clément Jalodin, joueur de l'équipe première et chargé de l'organisation de l'événement. Les enfants que nous avons initiés lors des dernières vacances, seront également invités à y participer. À 15h30, un tournoi à 5 investira la pelouse avec des équipes de toute la Vienne. Des joueurs pros de Bordeaux-Bègles pourraient être à nos côtés. » Les spectateurs sont invités à venir avec leurs déguisements. Les meilleurs seront récompensés.

Structures gonflables pour les enfants et animation musicale seront aussi proposées. Un apéritif, offert par le club, marquera la fin de la partie sportive. Un dîner dansant sur réservation ⁽¹⁾ viendra clore cette journée dédiée au ballon ovale.

(1)15 € par personne.

Contact : Châtelleraut Rugby Athlétique Club.
05 49 02 75 89
châtelleraut.rac@free.fr
châtelleraut-rugby.sportsregions.fr

Natation

Un jeune nageur en Pôle Espoirs

Il y a parfois certains destins dont l'histoire n'est pourtant pas écrite à l'avance... Ce qui est un peu le cas de Charef Ferraoun et de sa rencontre avec la natation !



Après avoir découvert le judo à 6 ou 7 ans, le jeune Châtelleraudais s'essaye finalement vers l'âge de 9 ans à la natation, au CSAD. Un peu tard pour un jour devenir champion, diront certains. Mais pour lui c'est une révélation ! Trois mois après son inscription, une compétition a lieu. On l'intègre un peu à la dernière minute, par manque d'effectif... Et tout de suite, ses performances étonnent.

Repéré par le compétiteur du club, son entraînement devient plus intensif : il est fait pour ce sport.

Il se rappelle avoir croisé Valérie Carbonel, qui avait entraîné Philippe Croizon et ainsi largement contribué à la réussite de sa traversée de la Manche à la nage. Et se souvient de ses encouragements : « Regarde Philippe (Croizon, Ndlr) : quand on veut, on peut ! Si tu veux réussir en natation, fais ce qu'il faut... ». Alors sous la houlette attentive de Sophie Guichon, entraîneur au CSAD, il travaille dur, ne quitte plus les bassins et enchaîne les résultats.

Jusqu'à l'an passé. Au vu de ses performances, il est sélectionné par Eric Variengien, directeur technique du Pôle Espoirs de Natation du Limousin, et conseiller technique national en charge de l'équipe de France de natation en eau libre à la Fédération Française de Natation.

À 14 ans, toujours licencié au CSAD, Charef multiplie aujourd'hui les objectifs : après la coupe de France des régions (minimes/cadets) des 15 et 16 mai à Chartres, il est déjà qualifié pour le championnat national du 25 au 28 juillet à Agen. Et pour le championnat *Élite* qui se déroulera à Montpellier en 2016... À suivre, forcément !

Charef Ferraoun représentera également le CSAD les 6 et 7 juin prochains à Châtelleraut : la Ligue Centre-Ouest et le CSAD organisent cette année le Championnat National de Natation de la Fédération des clubs de la Défense. 150 nageurs et nageuses sont attendus au Centre Aquatique La Piscine de Châtelleraut.

Marchés publics Des procédures simplifiées pour les PME

A compter du mois de mai, l'Agglo applique le dispositif de marché à procédure simplifiée. Une démarche qui ouvre de vraies perspectives aux PME.

Plaine d'Ozon - Engin de l'entreprise de démolition OCCAMAT-EPC

Pour de nombreuses entreprises, la constitution des dossiers de candidature aux marchés publics est trop complexe et coûteuse. Le nombre important de documents à produire est un vrai frein. Des lourdeurs administratives qui rendent très complexe l'accès à la commande publique pour ces acteurs économiques et notamment pour les PME. Initié par la Direction interministérielle de la modernisation pour l'achat public, le marché à procédure simplifiée permet aux entreprises de répondre aux consultations avec leur numéro Siret⁽¹⁾. Elles n'ont plus à produire les pièces administratives habituelles. Ces éléments ne seront demandés qu'aux candidats retenus. Une démarche mise en place par l'Agglo en mai.

De vraies perspectives pour les PME

Dans sa première phase, ce nouveau dispositif concerne les procédures adaptées pour les fournitures, services et travaux inférieurs à 207 000 €. Au dessus de ce seuil, le marché à procédure adaptée est à priori moins souple à cause notamment de la signature électronique obligatoire. Les marchés à procédure simplifiée sont signalés par un logo sur une plate-forme spécialisée⁽²⁾. Dans la pratique, les entreprises candidates y inscrivent leur numéro de Siret. Les services de l'Agglo iront ensuite chercher les pièces administratives du candidat retenu, sur ce serveur Internet de l'État. L'entreprise n'a ensuite qu'à joindre les documents indispensables⁽³⁾. Une simplification porteuse de vraies perspectives pour bon nombre de PME du bassin châtelleraudais.

(1) Identifiant numérique de 14 chiffres propre à chacune des entreprises.

(2) www.marches-securises.fr.

(3) Principalement l'acte d'engagement et le mémoire technique.



**Pour tout renseignement : Service des Achats publics.
Communauté d'Agglomération du Pays Châtelleraudais.
05 49 23 65 05**

By Batisol au service des particuliers

La marque à la montgolfière, présente depuis 30 ans à Châtelleraut, prend de la hauteur et lance une nouvelle gamme de services à destination des particuliers, By Batisol. Et un slogan ambitieux : On va vous faire aimer les travaux !

Loïc Chatillon,
responsable By Batisol

L'entreprise *Batisol Plus* est un acteur du bâtiment bien connu sur le territoire pour ses chantiers publics et privés, dans les secteurs de l'habitat, de la santé, de l'éducation, du sport, mais aussi du commerce et de l'industrie. Un savoir-faire aujourd'hui à la portée de tous les propriétaires désirant rénover leur habitat, *By Batisol* propose une nouvelle offre globale de travaux avec une approche énergétique approfondie : professionnel RGE (reconnu garant de l'environnement), *By Batisol* réunit autour de solutions innovantes tous les corps de métiers, pour réaliser rapidement petits et grands travaux, tout en garantissant au commanditaire un interlocuteur unique. « *Le particulier qui prévoit des aménagements, des travaux d'isolation, qui désire simplement rendre plus accessible sa salle de bains devra faire appel à plusieurs professionnels, de l'élaboration à la réalisation de son chantier ; ça peut être un peu déstabilisant...* », souligne Loïc Chatillon, responsable *By Batisol* chez *Batisol Plus*. Qui poursuit : « *Avec un référent unique, de la conception du projet à sa livraison, on apporte aussi aux clients une grande tranquillité d'esprit !* »



L'accompagnement peut en effet aller du diagnostic énergétique préalable au montage financier du projet : aides de l'État, éco-prêts à taux 0%, mesures ponctuelles ; un dossier peut-être monté en une semaine, pouvant parfois même financer un projet à 100% !

Enfin, *By Batisol* c'est aussi un réseau de partenaires, dans lequel chacun est un peu ambassadeur de la marque. Une ambiance de travail positive et rare qui permet de nouer avec les clients des rapports humains sincères... Une façon certaine de joindre l'agréable à l'utile !

**Contact : Batisol Plus
9 rue Maryse Bastié
05 49 93 17 41
batisolplus.com**

Le + du mag

Accédez directement
au complément web

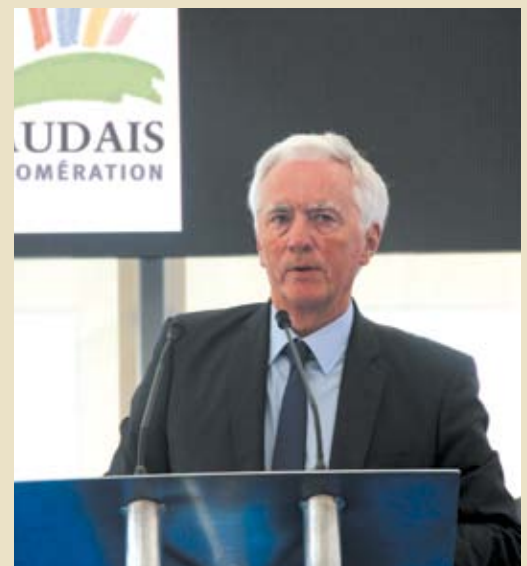
Économie, agir ensemble !

Le maire et président de l'Agglo Jean-Pierre Abelin, en octobre dernier, lors du lancement de la construction d'Éolia, le bâtiment du nouveau site de MECAFI

Depuis ces dernières années, dans un souci de diversification économique, tout est fait à Châtelleraut et sur le territoire de son agglomération pour attirer les entreprises et favoriser leur développement. Des friches ont été réhabilitées, le parc d'activités René Monory largement rénové... De nouvelles enseignes commerciales sont apparues, sur la zone commerciale d'Argenson ou de la Désirée (les travaux d'un nouveau bâtiment sont en cours près de Kiabi pour permettre l'installation prochaine d'un Norauto...). En centre-ville, l'attention et le soutien portés aux commerces portent leurs fruits puisque aujourd'hui les créations et reprises sont largement supérieures aux fermetures. La conjoncture reste difficile, mais une chose est sûre : Châtelleraut résiste !

Au nord de la ville, le parc d'activités René Monory semble en pleine ébullition. Situé au cœur d'un pôle économique majeur - un bassin d'emploi de près de 85 000 habitants, plus de 500 entreprises implantées en Pays Châtelleraudais et un maillage PME/PMI important - 11 des 40 hectares du site ont déjà été aménagés, et de nombreux projets trouvent une concrétisation cette année. Après l'inauguration en novembre dernier par Pôle Emploi de ses nouveaux bureaux, le groupement local d'employeurs Solutions Compétences a choisi d'y ouvrir ses 300 m² de nouveaux locaux (lire page 8), le 3^e site de MECAFI, baptisé Éolia, est sorti de terre et devrait être terminé avant la fin de l'année. Avant cela le centre régional de formation Renault commencera à accueillir dès septembre ses stagiaires (environ 4 000 à l'année).

Aux portes de la zone, la pépinière d'entreprises éponyme a changé de visage en février dernier : la nouvelle directrice, Julia Terrien, accompagnera dorénavant le développement de cette structure dynamique en plein essor. Un rôle de conseil, mais aussi d'aide auprès des jeunes entreprises hébergées via une mutualisation des services proposés... Mais pas seulement. Depuis sa création en mars 2011, le succès est indéniable. Des anciens, comme Perraud Conseils (conseil aux entreprises à vocation industrielle) arrivée en avril 2011, aux petits derniers (M & Co depuis novembre 2014), 19 entreprises ont déjà été accueillies, et 9 en sont aujourd'hui sorties. Tant et si bien qu'un projet d'extension est actuellement en réflexion, ainsi que la possibilité de



voir émerger un hôtel des entreprises qui pourrait soutenir les entreprises qui auraient fait leur temps à la pépinière (la durée maximale d'hébergement est de deux fois 2 ans).

Tout ceci est le reflet d'une dynamique vertueuse, génératrice d'emploi. D'ici 5 ans, une centaine de nouveaux collaborateurs rejoindront MECAFI. Et côté commerces, les PME/PMI ne sont pas en reste puisque depuis 6 mois, les créations et reprises sont presque deux fois supérieures aux fermetures enregistrées (lire page 9)... De bonnes nouvelles, et une stratégie payante.

MECAFI: un 3^e site sorti de terre

Un nom tout en légèreté - *Éolia* - et une surface de 8 700 m² : le nouveau site de production de *MECAFI* ne passe pas inaperçu ! Située à l'entrée de la zone René Monory, l'immense structure en cours de construction affiche déjà une perspective assez majestueuse et devrait être prête comme prévu à la fin de l'année pour permettre à l'entreprise d'attaquer la production des aubages du futur moteur LEAP de *Snecma*.

Le président de *MECAFI*, Sylvain Accorsini, a déjà annoncé l'embauche d'une centaine de nouveaux salariés sur les cinq prochaines années. Un recrutement pour lequel un comité de pilotage exceptionnel sera prochainement mis en place avec les partenaires du projet, dont l'Agglo.

Les premières machines sont déjà arrivées au siège, afin de permettre un transfert rapide sur ce 3^e site dès sa mise en service.



Inauguration de Solutions Compétences



Pierre Gimaret et Éric Fumé, présidents du GLE et du GEIC, et Thierry Chevallereau, directeur de Solutions Compétences, ont inauguré leurs nouveaux locaux le 14 avril dernier aux côtés de Jean-François Macaire, président de la Région, la préfète Christiane Barret et le président de l'Agglo, Jean-Pierre Abelin.

Ils avaient emménagé fin janvier, mais depuis le 14 avril dernier c'est devenu vraiment « officiel » : le *Groupement Local d'Employeurs (GLE)* et le *Groupement d'Employeurs pour l'Insertion et Qualification (GEIQ) industrie et services en Poitou-Charentes* sont réunis au sein de *Solutions Compétences*, dans des locaux tout neufs sortis de terre en 200 jours exactement !

Ce nouvel équipement, désormais installé dans la zone René Monory et plus adapté au développement du groupement d'employeurs, permet surtout à *Solutions Compétences* d'évoluer désormais au cœur du bassin industriel, au plus proche des salariés et des partenaires. Les 150 salariés du groupement partagent en effet leur temps de travail entre plusieurs des 134 entreprises adhérentes et près de 70 % d'entre eux sont aujourd'hui en CDI.

Formidable outil de compétitivité pour les entreprises, *Solutions Compétences* compte bien écrire aujourd'hui une nouvelle page, en plaçant toujours l'emploi au cœur de ses objectifs, et son développement à une échelle bientôt régionale...

www.solutions-competences.fr
3 rue Georges Charpak - 05 49 20 05 15

Le GIC au cœur des échanges des entreprises



Forum Résallia du 20 novembre dernier à l'Angelarde. L'occasion pour les 200 entrepreneurs présents de prospecter de nouveaux clients et de rencontrer des fournisseurs, dans une ambiance « speed dating » !

Animé par un Conseil d'Administration constitué de 11 chefs d'entreprise et présidé par Pierrick Pépin (dirigeant de l'entreprise *PEPIN CM*, basée à Sossais), le *Groupement Interprofessionnel du Châtelleraudais (GIC)* est le plus ancien club d'entreprises du département. Créé en 1963 à l'initiative du MEDEF de la Vienne, l'association regroupe et fédère 70 entreprises, PME et établissements de grands groupes du bassin d'emploi de Châtelleraudais, avec pour objectifs de mettre en lumière les entreprises du bassin de Châtelleraudais, valoriser la dynamique du territoire et favoriser son développement économique.

Acteur économique important et reconnu, le GIC organise notamment des rencontres sur des thématiques variées à destination des chefs d'entreprise du territoire et développe des actions à vocation économique d'envergure telle que *Résallia* dont la 3^e édition s'est déroulée le 20 novembre dernier à l'Angelarde.

« Châtelleraut, ça bouge ! »

Lors de l'édition 2014 de « La Vie en Rose », les participants mobilisés par la FAE avaient tricoté 1 367 mètres d'écharpe rose !

Créée en novembre 1998, la *Fédération des Acteurs Economiques* (FAE) de Châtelleraut a depuis ses débuts à cœur de valoriser l'image de la ville par la redynamisation de son centre-ville et de ses quartiers, en rassemblant tous les acteurs économiques, commerçants, artisans, industriels, prestataires de services, ou professions libérales qui souhaitent apporter leur contribution.

Ouverte à toutes les communes de l'Agglo et forte aujourd'hui de 140 adhérents, l'association *occupe le terrain* et propose régulièrement des opérations destinées à promouvoir les activités de ses membres... Outre l'organisation annuelle du *Salon du mariage et de la fête*, ou la création de la célèbre carte *A Châtel +*, c'est aussi la FAE qui, en partenariat avec la Ville, teinte de rose à la mi-juin les rues du centre-ville lors de **La Vie en Rose : les 12 et 13 juin prochains**, fanfares, défilés et animations seront une fois de plus au rendez-vous, sans oublier le fameux défi du tricot ! Après l'immense écharpe rose assemblée l'an dernier tout au long de la rue Bourbon, 69 couvertures de 2 mètres sur 2 devront être réalisées afin d'obtenir des fonds pour des associations caritatives du Châtelleraudais...



Commerces : créer les conditions d'une stratégie gagnante



En poste depuis le 1^{er} octobre dernier, Céline Champagne est *manager de centre-ville et du commerce*. Et si la stratégie de développement qu'elle a élaborée doit être conduite sur les trois prochaines années, les statistiques relevées six mois après son arrivée peuvent être considérées avec une certaine prudence mais méritent néanmoins d'être relevées : en cumulant les données des principales zones commerciales de Châtelleraut, y compris le centre-ville, en contrepartie de la fermeture définitive de 8 commerces, on comptabilise en parallèle 16 créations, ainsi que 12 reprises d'activité ! Un signe encourageant dans le contexte actuel. Et une motivation supplémentaire pour redoubler d'efforts !

Ainsi, à la fin de ce mois, pendant une semaine, la Ville va conduire une étude de flux piétonniers en différents points du centre-ville, en partenariat avec les jeunes de la mini-entreprise de l'*École de la 2^e chance*, de l'association *Unis-Cité* et de la *Maison Pour Tous*. Puis les informations collectées sur ces 26 points de comptage seront communiquées aux commerçants qui pourront ensuite par exemple réajuster leurs horaires d'ouverture, ou programmer de prochaines opérations commerciales afin d'entretenir et développer le nombre de visiteurs en hyper-centre. L'analyse de la fréquentation des différentes rues selon les heures de chaque jour de la semaine, ainsi que la typologie des piétons seront en effet

des informations précieuses pour développer les projets à venir...

Des projets que la Ville ne pourra porter seule : 65 propriétaires de locaux vacants ont été récemment contactés pour leur proposer une convention visant à *habiller* gratuitement ces vitrines vides, avec notamment des œuvres originales de l'Artothèque. Avec pour objectif de créer une continuité visuelle dans les rues de l'hyper-centre. Malheureusement, seuls trois retours positifs ont été actuellement enregistrés ! C'est pourquoi tout propriétaire qui serait intéressé par ce projet, ou qui désirerait simplement plus d'informations, peut encore contacter Céline Champagne au 05 49 23 30 58.

Règles de bon voisinage Privilégier respect et dialogue

Les beaux jours sont de retour. Après la période hivernale, les jardins reprennent des couleurs avec à la clé quelques règles à respecter.



Les premiers rayons de soleil sont enfin là. Barbecue et tondeuses retrouvent tout leur attrait. Des pratiques qui peuvent devenir sources de conflit entre voisins. Il peut en effet arriver qu'un bruit, émis en proximité de votre lieu d'habitation, vous gêne. Quelle que soit son origine, jardinage, bricolage, animaux domestiques, privilégiez dans tous les cas une démarche amiable. Si c'est votre anniversaire, ou à l'occasion d'une fête, pensez à prévenir vos voisins. Le dialogue peut éviter bien des conflits. Bon sens et civisme sont des remèdes simples mais qui peuvent s'avérer efficaces.

Bricolage et jardinage : une utilisation réglementée

Bruit

La mise en œuvre d'appareils ou d'outils susceptibles de porter atteinte à la tranquillité du voisinage est encadrée par des règles⁽¹⁾. Ainsi, leur utilisation est autorisée : du lundi au vendredi, de 8h30 à 12h et de 13h30 à 19h. Les samedis, de 9h à 12h et de 14h à 18h. Les dimanches et jours fériés, de 10h à 12h.

Le brûlage des déchets verts

Feuilles mortes, tontes de gazon, tailles de haies et d'arbustes... leur brûlage est interdit, selon le règlement sanitaire départemental, et ce pour des raisons de santé. Brûler 50 kg de végétaux à l'air libre rejette autant de polluants qu'un parcours de 18 000 km effectués avec une voiture essence et 6 000 km avec une voiture diesel.



Barbecue

Soyez vigilant côté fumée. Selon le vent, les odeurs et fumées dégagées peuvent vite gêner vos voisins.

(1) Arrêté préfectoral de la Vienne du 19 juin 2007, sauf dispositions locales plus restrictives.

Le saviez vous ?

Le fauteur de bruit risque une contravention de 3^e classe, pouvant aller jusqu'à 450 €.

Alevyn nouveau magasin d'accessoires de pêche, chasse et loisirs



Mickaël Savigny et son épouse

Mickaël Savigny a ouvert, début avril, son magasin d'accessoires de pêche, chasse et loisirs, ses passions, à l enseigne de *Alevyn*, lettres des prénoms de ses deux fils.

Dans sa boutique de 100 m², Mickaël Savigny propose toutes les grandes marques d'accessoires de pêche, de chasse et de loisirs mais ne vend ni armes, ni munitions. La nouveauté est qu'il vend aussi ses produits de pêche en vrac et à l'unité. Quant aux vêtements, ils proviennent de la marque française *Sotextra*.

Enfin, Mickaël Savigny a pour projet d'ouvrir, dans quelques semaines, son magasin au e-commerce, sur internet.

Alevyn Pêche-chasse-loisirs
83, rue Aimé Raseteau
Tél. 06 22 50 24 88
Courriel : mickael.savigny@bbox.fr
Ouvert du mardi au samedi
de 8h à 18h30.

L'Institut NellyA a changé de praticienne



Florence Bonneau

Depuis début mars, l'*Institut NellyA*, spécialisé dans l'amaigrissement et le bien-être, a changé de praticienne. C'est Florence Bonneau, formée par Nelly Prével, qui, désormais, y pratique la digiponcture, méthode ancestrale chinoise (L4S) 100 % naturelle. Elle s'effectue grâce à des points de digitopression en reprenant les principes de l'acupuncture mais sans aiguille, et permet ainsi de libérer les toxines de l'organisme qui empêchent de perdre du poids.

Florence pratique aussi le *Reiki*, qui permet de canaliser l'énergie universelle et de la transmettre en imposant ses mains sur différentes parties du corps pour soulager douleurs, angoisses, stress, mal-être, etc.

Institut NellyA - Florence Bonneau
28, faubourg Saint-Jacques
Tél. 05 49 19 74 27
Courriel : contact@institut-nellya.fr
Site : www.institut-nellya.fr
Ouvert : sur rendez-vous,
du lundi au vendredi de 8 h à 20 h.

Nouvelle et belle terrasse colorée à La Marmite berbère

Depuis presque 2 ans, le restaurant - salon de thé *La Marmite berbère* a pignon sur rue, place Duplex, apportant parfums et dépaysement au quartier.

Sont venues s'y ajouter les couleurs chaudes de l'Orient avec une nouvelle et belle terrasse fleurie où les clients ont plaisir à se délecter des plats et desserts préparés par la patronne Ouaiha Zaidi.

La Marmite berbère, c'est de la cuisine du jour, maison, à base de produits frais et sans congélation, la patronne y tient ! À découvrir donc les différents couscous, salades orientales aux mille saveurs, machouya aux poivrons grillés à l'huile d'olive, tchoutchouka aux boulettes de bœuf et les pâtisseries, salades de fruits et cafés gourmands...



Ouaiha Zaidi

Restaurant - Salon de thé La Marmite berbère
1, place Duplex
Tél. 09 82 35 68 98 ou 06 14 99 64 51
Restaurant ouvert du mardi au dimanche de 10h à 15h et de 19h à 23h30.
Salon de thé ouvert du mardi au samedi de 15h à 18h.

Radioamateur : une passion, la radio ; un idéal, servir.

Crée en 1965 par quelques radioamateurs châtelleraudais dont Jean Lignez (F5LI), Antoine Lopez (F1FZC) et André Blatteau (F5XR), le radio-club amateur de Châtelleraut (F5KOK) se réunit les lundis à partir de 18 h à la Maison pour tous.

Ces réunions permettent aux 24 membres, dont chacun doit être titulaire d'un diplôme officiel pour posséder un indicatif reconnu*, de parler de leur passion : la radio et de leur idéal : servir.

Le radioamateur parcourt le monde, grâce aux petites ondes, en essayant de contacter un de ses homologues le plus loin possible. Il existe 340 lieux codés qu'un radioamateur peut contacter, dont la Corée du Nord. Le club de Châtelleraut s'enorgueillit d'ailleurs d'avoir à son actif ces 340 contacts ; l'un de ses membres aussi (le seul en France à les avoir contactés).

Le club fait aussi de la formation pour les nouvelles recrues aux techniques de radiocommunication, informatique et électronique afin de passer l'examen, ainsi que de la formation aux communications en mode télégraphique et modes digitaux. Le club permet aussi la fabrication de petits matériels (antennes, alimentations, boîtes de couplage, etc.).

Enfin, le radioamateur est aussi utile pour la sécurité civile en aidant parfois dans certaines opérations de recherche.

* La première lettre du code est l'indicatif du pays, F pour France ; le premier chiffre correspond à une classe d'émission ; les autres lettres sont le code personnel du radioamateur ou du club.



Groupe REF Châtelleraut (F5KOK) - Président : Antoine Lopez (F1FZC)
Maison pour tous : 69, rue Creuzé - Tél. 06 67 39 33 60
Courriel : F5KOK@yahoo.fr

CULTURE

Au fil des très riches heures de l'*Hôtel Alaman*

Plus que quelques jours pour découvrir ou redécouvrir l'Hôtel Alaman à travers la belle exposition qui retrace les riches heures de ce magnifique hôtel particulier, l'un des premiers exemples de l'architecture Renaissance en Poitou.

De sa construction vers 1520 à sa restauration terminée en 2013, l'ancien hôpital, qui fut au cours de sa vie tumultueuse couvent et prison, livre ses secrets, dans la Galerie Alaman, jusqu'au 30 mai (du lundi au samedi de 10 à 18h).

Autour de cette exposition, des conférences et des visites entrent dans le détail de l'histoire de l'Hôtel Alaman et de celle de l'illustre famille qui est à l'origine de sa construction. On peut découvrir que l'Hôtel Alaman fit office de couvent (voir aussi page 4), marcher dans les pas de la famille Alamant (avec un t !) du Couvent des Minimes à l'église Saint-Jean-Baptiste (dimanche 17 mai à 15h, rdv Hôtel Alaman), ou encore comprendre comment Châtelleraut s'illustra à la période de la Renaissance en admirant les nombreuses constructions de cette période qui jalonnent la ville, de l'Hôtel des Sybilles à l'Hôtel Sully... (dimanche 24 mai à 15h, rdv Hôtel Alaman).



On est heureux Nationale 10 !

Du 3 juin au 31 décembre 2015, dans le cadre de l'exposition Nationale 10 à Châtelleraut au Musée Auto Moto Vélo, un jeu-concours photographique est organisé sur le thème de l'épopée de cette route mythique qui, de Paris à Hendaye, transporte avec elle l'image des vacances, des véhicules et des garages des années 50, et des légendaires bouchons de Châteauneuf... Photographes amateurs, inscrivez-vous à *notRe N10* !

Musée Auto Moto Vélo - 3 rue Clément Krebs à Châtelleraut
musees.chatelleraut@capc-chatelleraut.fr
<https://fr-fr.facebook.com/musees.chatelleraut>

La recette de Colette Daniau



SPÉCIAL BARBECUE !

Mixed-Grill aux deux sauces

INGRÉDIENTS POUR 6 PERSONNES :

- 3 côtes de porc
- 6 petites saucisses
- 2 tranches de faux-filet
- 6 gros champignons de Paris
- 10 cl d'huile d'olive

Pour la sauce ketchup :

- 20 cl de ketchup
- 2 gousses d'ail
- 2 filets d'anchois
- 2 côtes tendres de céleri
- 1 cuillère à café de jus de citron
- 4 pincées de Cayenne

Pour la sauce moutarde :

- 200 g de crème fraîche épaisse
- 2 cuillère à soupe de moutarde de Dijon
- 1 cuillère à soupe de jus de citron.

Le retour des beaux jours peut être l'occasion pour les amateurs de ressortir le barbecue (attention aux voisins ; lire page 10 !). Simple, rapide, conviviale, et au charbon de bois, électrique ou au gaz, la cuisine au barbecue, avec un brin de préparation, peut aussi s'avérer être un art consommé !

LA RECETTE

Versez l'huile dans un saladier, ajoutez 2 brins de thym, 2 brins de romarin et deux feuilles de laurier en les émiettant. Ajoutez ensuite les côtes de porc, les saucisses et les tranches de faux-filet, mélangez et laissez mariner pendant 1 heure.

Préparez la sauce ketchup : hachez très finement les côtes de céleri et les filets d'anchois. Ajoutez le Cayenne, les gousses d'ail pressées, le jus de citron et le ketchup, mélangez bien.

Mélangez la moutarde, le jus de citron, puis ajoutez la crème en fouettant ; salez, poivrez. Réservez ces sauces au frais jusqu'au moment de servir et préparez votre barbecue.

Retirez le pied terreux des champignons, rincez-les rapidement et égouttez-les. Égouttez les viandes de la marinade. Enfilez les petites saucisses sur des brochettes en alternance avec les champignons.

Posez les viandes sur le barbecue et laissez cuire pendant environ 10 à 15 min, en les retournant souvent et en les badigeonnant de marinade.

Servez bien chaud avec les sauces à part.

Proposez-nous une recette !

Si vous souhaitez nous faire partager une de vos recettes, n'hésitez pas à nous contacter : par courriel : le-chatelleraudais@ville-chatellerault.fr ou par téléphone : 05 49 23 64 56.

HOROSCOPE



Bélier du 21 mars au 20 avril
L'attention que vous porte l'un de vos proches vous aide à mieux vous connaître.



Taureau du 21 avril au 21 mai
Des nouvelles encourageantes. Vous pouvez vous projeter dans l'avenir.



Gémeaux du 22 mai au 21 juin
Évitez que les commentaires des uns et des autres n'enveniment votre situation.



Cancer du 22 juin au 22 juillet
Votre intuition vous dit de rester prudent(e) avec votre partenaire. Vous avez raison.



Lion du 23 juillet au 23 août
Envie d'officialiser un projet à deux et d'y associer tous vos proches.



Vierge du 24 août au 23 sept.
Il vous appartient de donner un coup de pouce au destin. Amorcez le projet...



Balance du 24 sept. au 23 oct.
Le passé est loin derrière vous. Les blessures se cicatrisent.



Scorpion du 24 oct. au 22 nov.
Votre esprit est encombré. Éducation, travail, argent. Trop c'est trop.



Sagittaire du 23 nov. au 21 déc.
Quelque chose a changé, cela se traduit par un climat plus harmonieux entre vous.



Capricorne du 22 déc. au 20 janv.
Votre constance crée la confiance. Vous agissez avec méthode, tant mieux !



Verseau du 21 janvier au 18 février
Ne confondez pas protection et étouffement. N'en faites pas trop !



Poisson du 19 février au 20 mars
Poisson-chat, vous miaulez quand il/elle rentre et ronronnez une fois dans ses bras.

Où suis-je ?



Ancienne plaque d'assurance en tôle encore apposée sur la façade du 31 rue d'Antran à Châteauneuf.

SU-DOKU Niveau 2



Chaque carré, chaque ligne, chaque colonne contient les chiffres de 1 à 9 une seule fois.

7	9	5		2		8		
	2		7	4		1		
	4		5	3		9		
5			8		4			2
6	8						1	4
4			9		7			6
		1		7	2		5	
		3		8	6		7	
		4		9		6	3	8

L'AGGLO TOURNÉE VERS L'AVENIR !!

« Nous n'héritons pas de la terre de nos ancêtres, nous l'empruntons à nos enfants » disait Antoine de St-Exupéry.

Bien conscient de l'enjeu que représente « la croissance verte », Jean-Pierre ABELIN, Président de l'Agglo, se réjouit de la signature de la convention-cadre de mise en œuvre du programme « Territoire à énergie positive pour la croissance verte » avec l'État ce lundi 5 mai. L'Agglo s'est engagée depuis de nombreuses années dans une politique énergie/climat ambitieuse (développement de panneaux photovoltaïques, installation d'hydroliennes...) et a été désignée lauréate le 9 février 2015 de l'appel à projets lancé par l'État.

Non content de valoriser davantage l'action de l'Agglomération en matière de transition énergétique, la mise en œuvre de cette convention permettra à l'Agglomération de bénéficier d'un appui financier de l'État d'un montant de 500 000 à 2 000 000 € et de soutenir la création de projets tels que l'optimisation de l'éclairage public, la réalisation de travaux de rénovation énergétique sur plusieurs bâtiments publics de l'Agglo et de la commune de Châtelleraut (éclairage au centre aquatique, bâtiments à énergie positive...). Un signe fort à la veille des assises internationales sur le climat.

Le groupe de la Majorité municipale
lequipeabelin@gmail.com

UNE JUSTICE DE PROXIMITÉ... QUI S'ÉLOIGNE !

Le contrat de ville que le conseil municipal a approuvé à l'unanimité le 9 avril prévoit la mise en place d'une justice de proximité.

Il est grand temps de s'atteler localement à ce chantier indispensable à la paix sociale.

En effet, le gouvernement n'a pas renoncé au projet de création de tribunaux départementaux, lesquels absorberaient notamment les compétences des tribunaux d'instance, comme celui de Châtelleraut qui avait déjà failli être supprimé en 2008 par Rachida Dati, alors garde des Sceaux.

Or, depuis plusieurs années, nous demandons la création d'une antenne de justice ou d'une maison de la justice et du droit afin d'y promouvoir les conciliations, les médiations, les rappels à la loi, etc., bref tout ce qui correspond à ce qu'on appelle la justice de proximité.

Le risque, aujourd'hui, pour Châtelleraut, c'est de perdre son tribunal d'instance qui s'adresse surtout aux personnes en difficulté (rapports propriétaires-locataires, surendettement, tutelles et curatelles) sans avoir installé son antenne de justice ou sa maison de la justice et du droit. Ce serait une très mauvaise nouvelle, sur tous les plans.

Il est donc urgent de réactiver des négociations au point mort !

Le groupe de la Gauche : M. GUÉRIN, F. MÉRY, P. BARAUDON, M. METAIS,
Y. GANIVELLE, K. WEINLAND, G. MICHAUD, D. PESNOT-PIN

L'été approche, la ville organise de multiples activités pour la jeunesse, en particulier les plus petits, on s'en réjouit.

Cependant nous pourrions aller plus loin en n'oubliant pas les séniors qui apporteraient leur expérience et leur savoir-faire en se retrouvant autour d'activités créatives, rompre l'isolement, créer des liens sociaux, s'enrichir ensemble.

Le Groupe du « Rassemblement Bleu Marine »
É. AUDEBERT, L. BRARD

HABITAT DE LA VIENNE
L'habitat en toute sérénité

Le premier bailleur social du Poitou-Charentes vous propose de **LOUER** à **CHÂTELLERAUT SUD**

APPARTEMENTS

Types 2 - 3
loyer HC à partir de **300€/mois**

- Résidence neuve R+3 avec ascenseur
- Logements avec terrasse ou balcon
- Parking privatif
- Chauffage individuel gaz
- DPE A

À proximité des services et des commerces dans un quartier rénové à 5 min du centre-ville

Toutes vos questions : ac.chatelleraut@habitatdelavienne.fr
Habitat de la Vienne - 34 square Gambetta - 86100 Châtelleraut

05 49 90 35 70 www.habitatdelavienne.fr

SALONS LITERIES DÉCORATION

DESTOCKAGE AVANT INVENTAIRE !

Meubles TRINQUARD

36 av. De Corby CHATELLERAUT
05 49 21 27 87
www.meubles-trinquard.com

REJOINDRE UNE BANQUE DIFFÉRENTE, ÇA CHANGE TOUT.

2 AGENCES À CHATELLERAULT

31 Bd de Blossac

N°Indigo 0 820 094 250

0,12 € TTC / min

Par mail : 3642000@creditmutuel.fr

2 allée d'Argenson

N°Indigo 0 820 094 271

0,12 € TTC / min

Par mail : 3642100@creditmutuel.fr

LA PROXIMITÉ
POUR MIEUX VOUS SERVIR

PARTICULIERS - PROFESSIONNELS - ASSOCIATIONS

PARCE QUE VOUS ÊTES UNIQUE, VOUS MÉRITEZ DES PROPOSITIONS SUR-MESURE.

ÉPARGNE, CRÉDIT, SERVICES,
ASSURANCES, TÉLÉPHONIE, ...

NOS EXPERTS VOUS
ACCOMPAGNENT QUELQUES
SOIENT VOS PROJETS.



BASCOULERGUE
DAILE immobilier

ACHATS-VENTES-LOCATIONS-GESTIONS

UNE ÉQUIPE À VOTRE SERVICE

www.immobilierbascoulergue.fr

VENTES



UNE VISITE S'IMPOSE !

99 510 € F.A.I

Réf. : 8663 - CHATELLERAULT - Agréable maison proche commerces - Cuisine aménagée, salon, 3 chambres - Jardin. Garage. DPE : D



À VOIR !

121 900 € F.A.I

Réf. : 8668 - CHATELLERAULT - Maison de ville - Beau salon/séjour, 4 chambres, chauffage gaz - Bon potentiel - Jardin DPE D



À DÉCOUVRIR !

123 450 € F.A.I

Réf. : 8661 - Maison sur sous sol: cuisine, 3 chambres, chauffage au gaz, garage, terrain clos d'environ 718 m². DPE E



À VISITER !

Loyer mensuel H.C : 530 €

Réf. : 6819 - Axe Châtelleraut Poitiers Agréable pavillon type F3 avec jardin clos et garage - Séjour d'environ 20 m² - 2 ch dont 1 avec placard. Honoraires T.T.C : 450 € Dépôt garantie : 530 € - Classe énergie : E



À VISITER RAPIDEMENT !

60 000 € F.A.I

Réf. : 8700 - INGRANDES Pavillon de plain pied à rafraîchir - 2 chambres - Double garage avec 2 pièces en dépendance. Terrain d'environ 1000 m². DPE : E



À VISITER !

139 920 € F.A.I

Réf. : 8677 - Nord CHATELLERAULT maison sur sous sol complet, cuisine aménagée, 3 chambres, beau salon/séjour - Chauffage gaz - Terrain d'environ 1 560 m² - DPE D



MÉRITE UNE VISITE !

139 920 € F.A.I

Réf. : 8654 - CHATELLERAULT Quartier très agréable - Séjour lumineux - Cuisine 3 chambres - Terrain clos - Garage - DPE D



À VISITER !

Loyer mensuel H.C : 480 €

Réf. : 1201 - Proche accès autoroute - maison type F3 avec jardin et garage - Grande cuisine 2 ch spacieuses - Atelier chaufferie et véranda Honoraires T.T.C : 480 € Dépôt garantie : 480 € - Classe énergie : E

LOCATIONS

CHATELLERAULT 05 49 02 02 20 - Plus de 35 ans d'expérience

SOIGNEZ VOTRE VUE ET VOTRE LOOK!

LA MONTURE
+ 2 VERRES CORRECTEURS OPTIQUES OU SOLAIRES
 à partir de
139€*



*Offre valable pour l'achat d'une monture issue d'une sélection de produits de la gamme RAY-BAN®, équipée de 2 verres unifocaux organiques durcis (sphère de -5.00 à +5.00, cylindre de 0.25 à 2.00, sphère + cylindre ≤ 5) indice 1.5, blancs ou teintés catégorie 3 (brun, gris ou gris US). Offre valable jusqu'au 31 décembre 2015, dans les magasins participant à l'opération et dans la limite des stocks disponibles. Non cumulable avec d'autres offres et avantages. Ce dispositif médical est un produit de santé réglementé qui porte au titre de cette réglementation le marquage CE.



LES OPTICIENS MUTUALISTES
VOTRE VUE. NOTRE PRIORITÉ.

CHÂTELLERAULT : 9-11, RUE ARCEAU 05 49 21 92 55
4, RUE DE L'HERSE 05 49 02 87 10

NOUVEAU À CHÂTELLERAULT

On va vous faire aimer les travaux

RÉNOVATION, AMÉNAGEMENT, MENUISERIES, ISOLATION, ACCESSIBILITÉ



PORTES ET FENÊTRES

Menuiseries ultra isolantes
 Confort thermique et phonique
 Avantages financiers



SALLE DE BAINS

Réalisation en 5 jours
 Clés en main
 Design et accessibilité



ISOLATION CHAUFFAGE

Baisse des consommations
 Crédit d'impôts
 Des aides jusqu'à 100%



RÉNOVATION / AGRANDISSEMENT

Interlocuteur unique de vos travaux
 Garantie des délais et du budget
 Solutions de financement

BYBATISOL

Vos projets réussis et garantis



9, RUE MARYSE BASTIÉ 86100 CHÂTELLERAULT • 05 49 93 17 41 • BYBATISOL.COM

